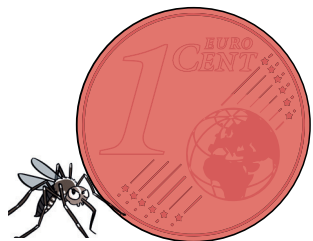


# COMMENT LE RECONNAÎTRE ?



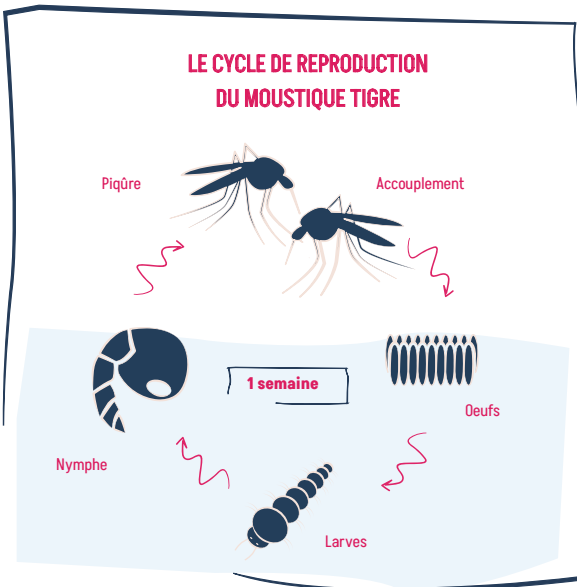
**TAILLE :** 5 mm, le petit de la famille

**SIGNES DISTINCTIFS :** silhouette noire, rayures blanches abdomen & pattes, ligne blanche de la tête au thorax

**CHEFS D'ACCUSATION :** piqûre douloureuse durant la journée, généralement le matin et au crépuscule. Impliqué dans la transmission de la dengue, du chikungunya et de zika

**PARTICULARITÉ :** il est silencieux et préfère les zones ombragées

**À SAVOIR :** le moustique n'est pas lui-même porteur de virus, il ne peut les transmettre que s'il a piqué au préalable une personne déjà infectée



Si vous le croisez, signalez-le : [signalement-moustique.anses.fr](http://signalement-moustique.anses.fr)



**AYEZ LES BONS RÉFLEXES !**



**VIDEZ**



**COUVREZ**



**SIGNALEZ**

**L'IMPLICATION DE TOUS PERMETTRA DE LIMITER SA PROLIFÉRATION DANS LES PAYS DE LA LOIRE.**

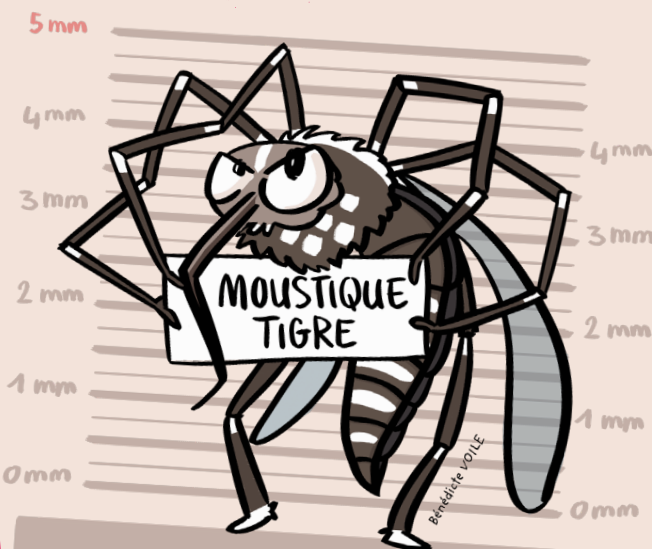
Pour en savoir plus : [pays-de-la-loire.ars.sante.fr](http://pays-de-la-loire.ars.sante.fr)

MOT-CLÉ : #MOUSTIQUE TIGRE



**GARDEZ LES YEUX OUVERTS, CE MOUSTIQUE EST ACTIVEMENT RECHERCHÉ**

**SUSPECT N°1**



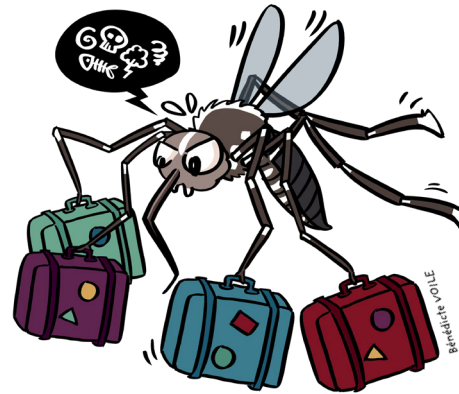
**A ÉTÉ REPÉRÉ DANS LES PAYS DE LA LOIRE ENTRE MAI ET OCTOBRE**

Pour en savoir plus : [pays-de-la-loire.ars.sante.fr](http://pays-de-la-loire.ars.sante.fr)

# RESTEZ VIGILANTS, NE LAISSEZ PAS LE MOUSTIQUE TIGRE S'INSTALLER

## POURQUOI ?

Il pond dans des petits volumes d'eau stagnante.  
Cela va très vite : la femelle pond environ **50 œufs** tous les 4 jours.  
Il vit au maximum à 150 m de son lieu de naissance à **proximité des humains**  
**car il a besoin d'eux pour se développer.**  
Sa durée de vie est d'environ 1 mois.  
Le moustique est actif du printemps à l'automne.



## ASTUCES ANTI MOUSTIQUE

- + Après chaque pluie, et au moins une fois par semaine, faire la chasse aux récipients contenant de l'eau
- + Une gouttière qui s'écoule correctement, c'est un lieu de ponte en moins pour les femelles
- + Éliminer les déchets verts limite les lieux de repos des moustiques
- + Du sable dans les coupelles permet de maintenir l'humidité au pied des plantes sans stocker d'eau
- + La biodiversité favorise le développement des prédateurs naturels du moustique tigre
- + L'installation d'une pompe ou une fontaine dans la mare permet d'éviter la stagnation de l'eau



### VIDEZ

Vider tous les objets pouvant contenir de l'eau permet de supprimer les lieux de ponte et de limiter le développement des moustiques

Arrosoirs, coupelles, pots de fleurs, brouettes, pieds de parasol, pluviomètres, gouttières, bâches, jouets d'extérieur, gamelles pour animaux...



### COUVREZ

Couvrir vos réserves et contenants d'eau par un couvercle ou une moustiquaire tiendra le moustique à distance !

Récupérateurs d'eau de pluie, poubelles, seaux, petites piscines...



### SIGNALEZ

À la vue d'un moustique tigre, prenez-le en photo et signalez-le sur [signalement-moustique.anses.fr](http://signalement-moustique.anses.fr)

## COMMENT SE PROTÉGER DES PIQÛRES ?

- + Porter des vêtements longs, amples et clairs pour éviter les piqûres
- + Utiliser des produits anti-moustiques en demandant conseil au pharmacien ou au médecin, notamment pour les enfants et femmes enceintes
- + Utiliser des ventilateurs dans les maisons (ils n'aiment pas le vent)
- + Installer des moustiquaires sur les ouvrants
- + Mettre des serpentins insecticides à l'extérieur

